

Муниципальное бюджетное дошкольное общеобразовательное учреждение
«Детский сад №28»
г. Гусь-Хрустальный

«Всему начало здесь, на Гусевском родном!»

Экскурсия в школьный краеведческий музей





**Историко-краеведческий музей «Гусевского торфопредприятия и посёлка Гусевский»
Владимирская обл, гор. Гусь-Хрустальный,
пос. Гусевский, ул. Мира 10**

Наш край в период Великой От



Великой Отечественной войны





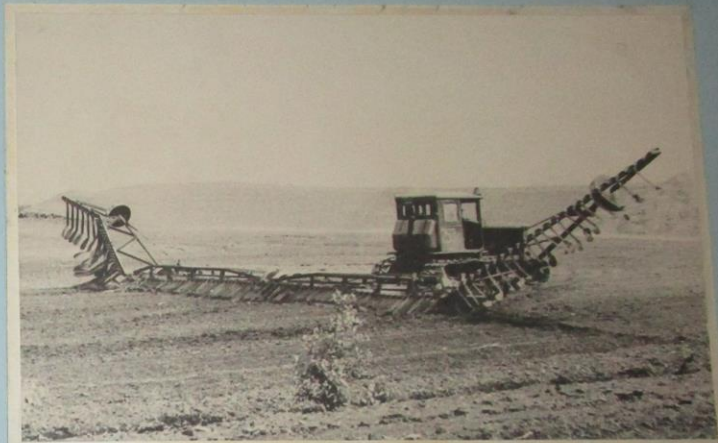
гидроторф





ФРЕЗЕРНЫЙ БАРАБАН СБШ-2

ЧТОБЫ ТОРФ
ПРЕВРАТИЛСЯ
В ФРЕЗЕР,
НАДО С НИМ
ПРОИЗВЕСТИ
НЕМАЛО ПОДГО-
ТОВИТЕЛЬНЫХ
ОПЕРАЦИЙ -
ФРЕЗЕРОВАНИЕ,
ВОРОШЕНИЕ



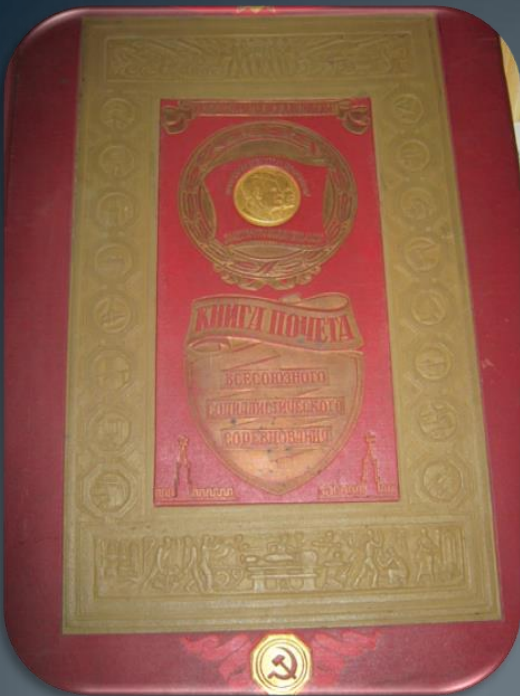
Ворошение поля машиной ВШ - 6



Бровкорез прицепной БП-1200



Главный человек на предприятии – это механизатор. Эти люди стали гордостью нашего края. Они живые свидетели становления родного предприятия, посёлка.



УСТАВ

ПОСЕЛКА ГУСЕВСКИЙ ВЛАДИМИРСКОЙ ОБЛАСТИ

Настоящий Устав устанавливает в соответствии с законами Российской Федерации и Владимирской области порядок и формы реализации жителями поселка Гусевский конституционного права на самостоятельное решение вопросов местного значения путем референдума, выборов и других форм прямого волеизъявления через выборные и другие органы местного самоуправления.

ГЛАВА I

ОБЩИЕ ПОЛОЖЕНИЯ

Статья 1. Самоуправление поселка Гусевский

1. Самоуправление поселка - форма народоуправления, обеспечивающая населению поселка возможность самостоятельно и под свою ответственность решать вопросы местного значения исходя из интересов поселка.

2. Самоуправление осуществляется населением поселка через органы поселкового самоуправления, должностных лиц поселкового самоуправления, непосредственно через референдумы, собрания (сходы) граждан, а также через органы территориального общественного самоуправления.

Статья 2. Правовая основа самоуправления поселка

Правовую основу поселкового самоуправления составляют:

- Конституция Российской Федерации;
- Закон Российской Федерации «Об общих принципах организации местного самоуправления в Российской Федерации»;
- Закон Владимирской области «О местном самоуправлении во Владимирской области»;
- Уставы Владимирской области, г. Гусев-Хрустального;
- другие нормативные правовые акты органов государственной власти Российской Федерации и Владимирской области по вопросам самоуправления.

ким законами, настоящим Уставом.

Статья 5. Статус поселка

1. Поселок Гусевский - внутригородское муниципальное образование в составе территории города Гусь-Хрустального, имеющее собственные границы и являющееся собственным муниципальным имуществом, находящегося на его территории.

2. Поселок Гусевский - поселок городского бюджетного регулирования.

3. Поселок Гусевский - внутригородское муниципальное образование в соответствии с действующим законодательством Российской Федерации и Владимирской области.

4. Статус поселка Гусевский может быть изменен в соответствии с действующим законодательством Российской Федерации и Владимирской области.

Статья 6. Символика поселка

1. Поселок Гусевский имеет герб, зарегистрированный в установленном порядке.

2. Изображение герба прилагается к настоящему Уставу вместе с его описанием (приложение № 1 - см. стр. 4).

Статья 7. Состав и границы поселка

1. В состав территории поселка Гусевский входят территории пос. Гусевский-Центральный, Гусевский-3, Гусевский-4, Гусевский-3, Панфилово, Новый, соединяющиеся между собой автодорогами и ж. д.

2. Границы поселка определяются чертой устанавливаемой органами государственной власти Владимирской области.



ВЕТРЯНИН
Борис Андреевич
Награжден орденом
„Знак Почета“



ШЛЯКОВ
Семён Петрович
Награжден
Медалью

На мощной торфодобывающей технике работали мастера своего дела - механизаторы. Именно от них зависел успех дела. Механизаторы не подводили. Не раз Гусевское торфопредприятие награждалось переходящим Красным Знаменем, дипломами, Почетными Грамотами. Немало торфодобытчиков было награждено орденами и медалями.



КАЛАЧЕВА
Ирина Егоровна



КОНОВАЛОВА
Любовь Александровна
награждена орденом Ленина



Вручение переходящего Красного Знамени. Знамя принимает директор торфопредприятия Коносов И.И.

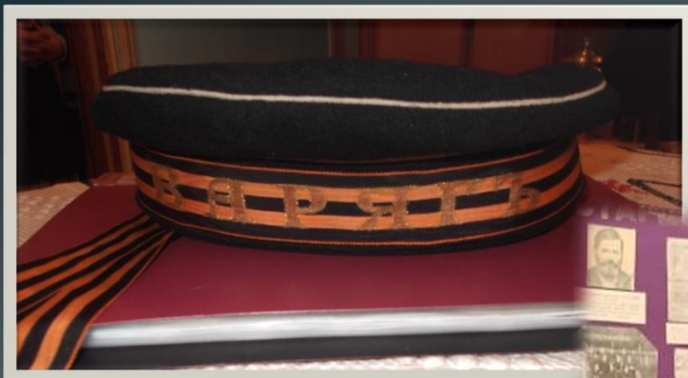


КАЛАЧЕВА
Ирина Егоровна
Награждена орденом „Знак Почета“



Экспозиции школьного музея





Экспозиции школьного музея





